

פתרון סופי שאלון 582 חורף 2023

שאלה 1

א. $b = \frac{3}{\sqrt{2}}$

א. 9

ב. מעגל. $(x + \sqrt{4.5})^2 + y^2 = 36$

ג. $\frac{x^2}{36} + \frac{y^2}{16} = 1$

ד. 24

שאלה 2

א. הסבר. אין תלות לינארית בין הנורמלים, ולכן המישורים נחתכים.

ב. $k = 1$

ב. $\underline{x} = (0, 21, -16) + t(-1, 1, 1)$

ב. 10.893°

ג. $B(0, 5, 0)$, $A(0, -11, 0)$, $P(0, 21, -16)$

ג. 128

שאלה 3

א. $W_0 = \frac{3}{\sqrt{2}} + \frac{\sqrt{3}}{2}i$, $W_1 = \sqrt{3}i$, $W_2 = -\frac{3}{2} + \frac{\sqrt{3}}{2}i$, $W_3 = -\frac{3}{2} - \frac{\sqrt{3}}{2}i$, $W_4 = -\sqrt{3}i$, $W_5 = \frac{3}{2} - \frac{\sqrt{3}}{2}i$

ב. $Z_0 = \frac{3}{2}$, $Z_1 = \frac{\sqrt{3}}{2}i$, $Z_2 = -\frac{3}{2}$, $Z_3 = -\frac{3}{2} - \sqrt{3}i$, $Z_4 = -\frac{3\sqrt{3}}{2}i$, $Z_5 = \frac{3}{2} - \sqrt{3}i$

ב. $x^2 + (y + \frac{\sqrt{3}}{2})^2 = 3$

ב. הוכחה

ג. דלתון

בגרות משלימים או משפרים רק עם המומחים של HIGHQ

בשיטה המהירה והמובילה להצלחה

סיכומי שיעורים
לא צריך לסכסן
הכנו עבורכם סיכומי
שיעורים מראש



ספריית שיעורים
כל השיעורים
פתוחים לצפייה,
בכל זמן ומכל מקשר



ריענון לפני הקורס
הגיע מוכנים עם
חומרי הכנה ייחודיים



מרוצה זמין ב-Whatsapp
לכל שאלה. מרגע הרישום
עד הבחינה



ג2. 1.5

שאלה 4א1. $x \neq 0, \ln 4$ א2. אסימפטוטות אנכיות: $x = 0$, $x = \ln 4$ אסימפטוטות אופקיות: $y = 0$, $y = 2$ א3. תחומי עלייה: $x < 0$ או $0 < x < \ln \frac{8}{5}$ תחומי ירידה: $x > \ln 4$ או $\ln \frac{8}{5} < x < \ln 4$ ב. $(\ln 2.5, -5 \frac{5}{9})$ ג. $f(x) : 1, 4, 5$ $g(x) : 2, 3, 6$

ד. I שלילי

II חיובי

ה. 1.504

שאלה 5א1. $x \neq 0$ א2. $(\sqrt{e}, 0)$, $(-\sqrt{e}, 0)$ א3. הוכחה. $f(-x) = -f(x)$ פונקציה אי זוגית.ב1. $\min(\sqrt{\frac{1}{e}}, -8\sqrt{\frac{1}{e}})$ $\max(-\sqrt{\frac{1}{e}}, 8\sqrt{\frac{1}{e}})$

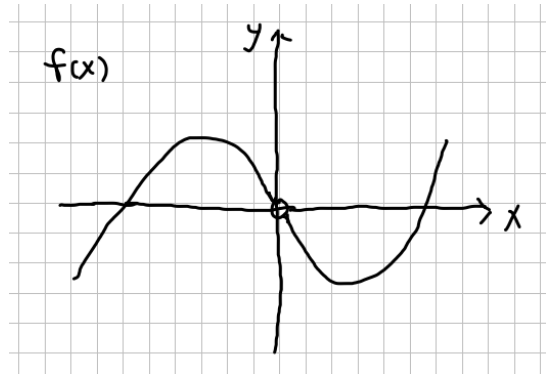
ב2. אין נקודת פיתול

בגרות משלימים או משפרים רק עם המומחים של HIGHQ

בשיטה המהירה והמובילה להצלחה

סיכומי שיעורים
לא צריך לסכום
הכנו עבורכם סיכומי
שיעורים מראשספריית שיעורים
כל השיעורים
פתוחים לצפייה,
בכל זמן ומכל מקשרריענון לפני הקורס
הגיעו מוכנים עם
חומרי הכנה ייחודייםמרצה זמין ב- Whatsapp
לכל שאלה, מרגע הרישום
עד הבחינה

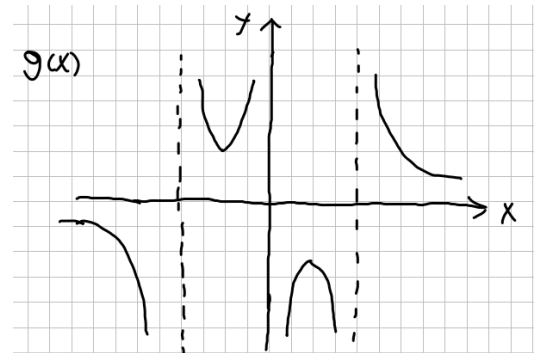
ב3. סקיצה:



ג1. $x \neq 0, \sqrt{e}, -\sqrt{e}$

ג2. אסימפטוטות אנכיות: $x = 0$, $x = \sqrt{e}$, $x = -\sqrt{e}$
אסימפטוטה אופקית: $y = 0$

ג3. סקיצה:



ג4. 6 נקודות חיתוך.

$$G(x) = \frac{1}{8} \ln |\ln(x^2) - 1| + c \quad \text{ד.}$$

בגרות משלימים או משפרים רק עם המומחים של HIGHQ

בשיטה המהירה והמובילה להצלחה

סיכומי שיעורים
לא צריך לסכום
הכנו עבורכם סיכומי
שיעורים מראש



ספריית שיעורים
כל השיעורים
פתוחים לצפייה,
בכל זמן ומכל מקום



ריענון לפני הקורס
הגיעו מוכנים עם
חומרי הכנה ייחודיים



מרצה זמין ב- Whatsapp
לכל שאלה, מרגע הרישום
עד הבחינה

