

פתרון סופי שאלון 482 חורף 2023
שאלה 1

- א. 22 מטרים.
 ב. 56 דקות.
 ב. 20 מטרים.
 ג. 75 מטרים.
 ד. 6 דקות.

שאלה 2

- א. $AC = 2a$
 ב. 36.869°
 ג. $a = 6$
 ד. $54\sqrt{3}$
 ד. 37.854°
 ה. 1. לא נכון. הנפחים שווים.
 ה. 2. נכון.

שאלה 3

- א. גרף $f(x)$, גרף $f'(x)$
 ב. $\max(0, -\frac{1}{2})$ קצה , $\min(\frac{\pi}{3}, -\frac{3}{4})$, $\max(\pi, 1.5)$, $\min(1.5\pi, -\frac{1}{2})$ קצה
 ג. $-\frac{1}{2} < k < 1\frac{1}{2}$ או $-\frac{3}{4} < k < -\frac{1}{2}$
 ד. 2.5 יח"ר

בגרות משלימים או משפרים רק עם המומחים של HIGHQ

בשיטה המהירה והמובילה להצלחה

 סיכומי שיעורים
 לא צריך לסכום
 הכנו עבורכם סיכומי
 שיעורים מראש

 ספריית שיעורים
 כל השיעורים
 פתוחים לצפייה,
 בכל זמן ומכל מקשר

 ריענון לפני הקורס
 הניעו מוכנים עם
 חומרי הכנה ייחודיים

 מרצה זמין ב- Whatsapp
 לכל שאלה. מרגע הרישום
 עד הבחינה


שאלה 4

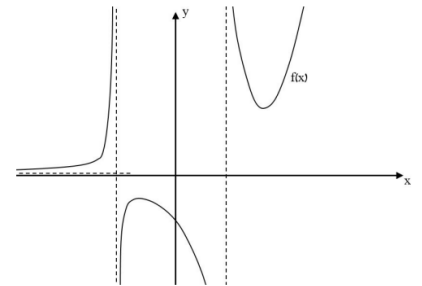
א. $x \neq \pm\sqrt{2}$

א. $x = -\sqrt{2}$, $x = \sqrt{2}$

ב. $(0, -\frac{1}{2})$

ג. $\min(2, \frac{1}{2}e^4)$, $\max(-1, -\frac{1}{e^2})$

ד.



ה. $c = 3 - \frac{1}{2}e^4$, $c = 3 + \frac{1}{e^2}$

שאלה 5

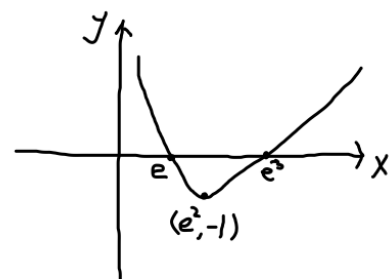
א. $a = 4$

ב. $x > 0$

ג. $(e, 0)$

ד. $\min(e^2, -1)$

ה. סקיצה:



א. $x = e$ נקודת מינימום , $x = e^3$ נקודת מקסימום.

בגרות משלימים או משפרים רק עם המומחים של HIGHQ

בשיטה המהירה והמובילה להצלחה

סיכומי שיעורים
לא צריך לסכסן
הכנו עבורכם סיכומי
שיעורים מראש



ספריית שיעורים
כל השיעורים
פתוחים לצפייה,
בכל זמן ומכל מקשר



ריענון לפני הקורס
הגיעו מוכנים עם
חומרי הכנה ייחודיים



מרצה זמין ב- Whatsapp
לכל שאלה. מרגע הרישום
עד הבחינה

