

פתרון סופי שאלון 481 קיץ 2022 מועד ב
שאלה 1

א. דני - 24 קמ"ש.

רון - 72 קמ"ש.

ב. 40 ק"מ.

שאלה 2

 א. $B(20, 0)$

 ב. $y = -2.5x + 50$

 ג. $(x - 5)^2 + (y - 8.5)^2 = 297.25$

ד. לא

שאלה 3

א. 0.2

ב. 0.75

ג. 28 חתולים.

 ד. $\frac{5}{9}$
שאלה 4

א. הוכחה

ב. הוכחה

 ג. $BE = 7.5$

ד. הוכחה 2. הוכחה

בגרות משלימים או משפרים רק עם המומחים של HIGHQ

בשיטה המהירה והמובילה להצלחה

 סיכומי שיעורים
 לא צריך לסכסן
 הכנו עבורכם סיכומי
 שיעורים מראש

 ספריית שיעורים
 כל השיעורים
 פתוחים לצפייה,
 בכל זמן ומכל מקשר

 ריענון לפני הקורס
 הגיעו מוכנים עם
 חומרי הכנה ייחודיים

 מרצה זמין ב- Whatsapp
 לכל שאלה, מרגע הרישום
 עד הבחינה


שאלה 5

א. $\sphericalangle BAC = 14.773^\circ$

ב. $BC = 5.156$

ג. $AE = 9.576$

ד. $\sphericalangle CAF = 18.662^\circ$

ד. $CM = 5.396$

שאלה 6

א. $x \neq 8$

ב. $b = 12$

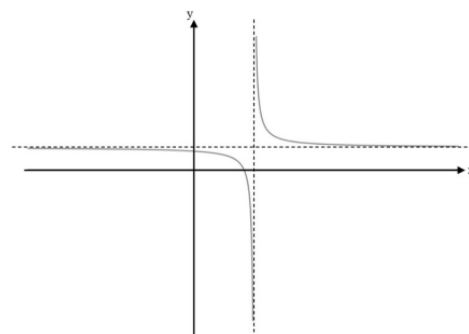
ג. אסימפטוטה אנכית: $x = 8$

אסימפטוטה אופקית: $y = 3$

ד. $(\frac{6^2}{3}, 0)$

ה. תחומי עלייה: $x > 8$ או $x < 8$
תחומי ירידה: אין

ו.



ז. גרף ו

ז. $\frac{1}{6}$

בגרות משלימים או משפרים רק עם המומחים של HIGHQ

בשיטה המהירה והמובילה להצלחה

סיכומי שיעורים
לא צריך לסכסן
הכנו עבורכם סיכומי
שיעורים מראש



ספריית שיעורים
כל השיעורים
פתוחים לצפייה,
בכל זמן ומכל מכשיר



ריענון לפני הקורס
הגיעו מוכנים עם
חומרי הכנה ייחודיים



מרצה זמין ב-Whatsapp
לכל שאלה, מרגע הרישום
עד הבחינה



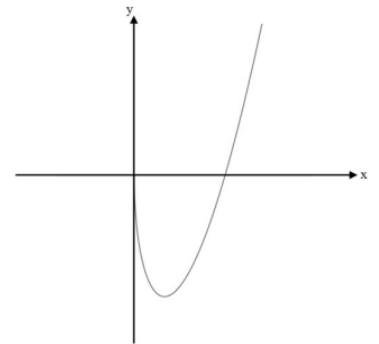
שאלה 7

א. $x \geq 0$

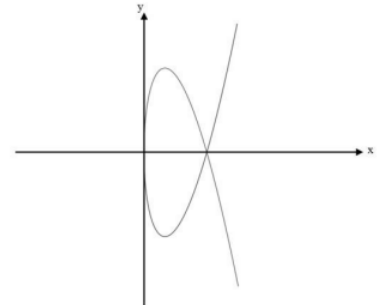
ב. $(0, 0)$, $(6, 0)$

ג. $\min(2, -8)$ פנימית, $\max(0, 0)$ בקצה.

ד.



ה.



ו. $2S$

שאלה 8

א. $A(t, (t+1)^2)$, $B(9, (t+1)^2)$

ב. $S_{ABC} = \frac{(9-t) \cdot (t+1)^2}{2}$

ג. $t = 5\frac{2}{3}$

בגרות משלימים או משפרים רק עם המומחים של HIGHQ

בשיטה המהירה והמובילה להצלחה

סיכומי שיעורים
לא צריך לסכסן
הכנו עבורכם סיכומי
שיעורים מראש



ספריית שיעורים
כל השיעורים
פתוחים לצפייה,
בכל זמן ומכל מקשר



ריענון לפני הקורס
הגיעו מוכנים עם
חומרי הכנה ייחודיים



מרוצה זמין ב-Whatsapp
לכל שאלה, מרגע הרישום
עד הבחינה

