

- סוג הבחינה: א. בגרות לבתי ספר על-יסודיים
ב. בגרות לנבחנים אקסטרניים
מועד הבחינה: קיץ תשע"ו, 2016
מספר השאלון: 575, 057204
נספחים: נספח א — מפה לשאלה 2
נספח ב — מפה סכמטית לשאלה 3
נספח ג — תמונות לשאלה 4

גאוגרפיה — אדם וסביבה

הפיתוח והתכנון המרחבי

2 יחידות לימוד

השלמה ל-5 יחידות לימוד

הוראות לנבחן

- א. משך הבחינה: שעתיים.
- ב. מבנה השאלון ומפתח ההערכה: בשאלון זה שבע שאלות, ומהן עליך לענות על ארבע בלבד. לכל שאלה — 25 נקודות; סה"כ — 100 נקודות.
- ג. חומר עזר מותר בשימוש: **אטלס משנת 1993 ואילך**:
— אטלס אוניברסיטאי חדש, הוצאת יבנה
(**ללא המילון למונחי הגאוגרפיה**)
— אטלס כרטא — פיזי, מדיני, חברתי, כלכלי
— אטלס כרטא אוניברסלי
- ד. הוראה מיוחדת: כדי להמחיש את תשובותיך היעזר בסרטוטים, בחתכים ובגרפים, לפי הצורך.

כתוב במחברת הבחינה בלבד, בעמודים נפרדים, כל מה שברצונך לכתוב ב**טיוטה** (ראשי פרקים, חישובים וכדומה).
רשום "טיוטה" בראש כל עמוד טיוטה. רישום טיוטות כלשהן על דפים שמחוץ למחברת הבחינה עלול לגרום לפסילת הבחינה!

ההנחיות בשאלון זה מנוסחות בלשון זכר ומכוונות לנבחנות ולנבחנים כאחד.

ב ה צ ל ח ה !

המשך מעבר לדף ◀

ה ש א ל ו ת הפיתוח והתכנון המרחבי

בשאלון זה שבע שאלות, ומהן עליך לענות על ארבע שאלות בלבד (לכל שאלה – 25 נקודות).

1. רמת פיתוח

בטבלה שלפניך נתונים על מדדי פיתוח באיטליה.

עיין בטבלה, וענה על הסעיפים א-ג שאחריה.

מדדי פיתוח באיטליה

שיעור הנגישות לאינטרנט בפס רחב (באחוזים)	תוצאות מבחן פיז"ה במתמטיקה*	שיעור המובטלים (באחוזים)	תמ"ג לנפש (ביורו)	מדד הפיתוח האזור
74.9	502	9.5	31,670	צפון איטליה
65.5	459	20.8	17,171	דרום איטליה

* טווח הציונים: 200-800.

(מן האתר www.economist.com)

- א. ציין את ההבדל בין **צפון** איטליה לבין **דרום** איטליה ברמת הפיתוח. בסס את תשובתך על שלושה נתונים מן הטבלה. (8 נקודות)
- ב. מן הטבלה אפשר ללמוד על תופעה גאוגרפית שמתרחשת במדינות רבות בעולם. ציין מהי התופעה, והסבר גורם אחד המביא להתרחשותה. (8 נקודות)
- ג. תאר שתי דרכים לצמצום התופעה שצינת בסעיף ב. (9 נקודות)

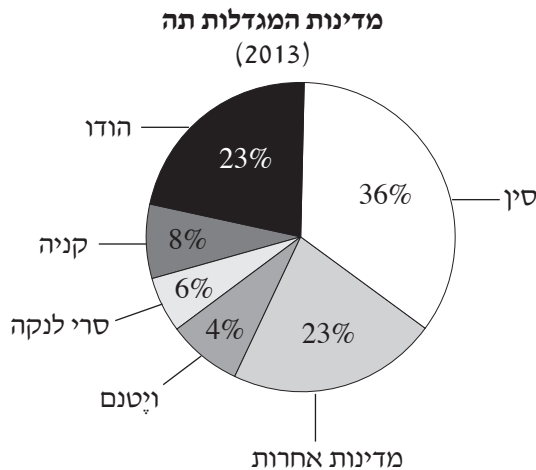
המשך בעמוד 3

2. המרחב הכפרי והשובל העירוני-כפרי

- א. במדינות המפותחות חלו תמורות במרחב הכפרי. תאר השפעה אחת של תמורות אלה על **שימושי הקרקע** במרחב הכפרי, והשפעה אחת על **מאפייני התעסוקה** במרחב הכפרי. (8 נקודות)
- ב. בשובל העירוני-כפרי, המרחב שבין העיר לאזור הכפרי שסביבה, מתרחשת "זחילה עירונית". הסבר מהי זחילה עירונית. הסבר שני גורמים לזחילה עירונית במדינות המפותחות. (9 נקודות)
- ג. מדינות בעולם מגדירות "חגורה ירוקה" בשובל העירוני-כפרי. עיין במפה הסכמטית של אנגליה שבנספח א. במפה מסומנות "חגורות ירוקות" סביב ערים גדולות באנגליה. ציין שתי ערים גדולות, מאזורים שונים באנגליה, שיש סביבן חגורות ירוקות. הסבר את חשיבותן של החגורות הירוקות באזורים שציינת. (8 נקודות)

3. סחר עולמי

- א. הסבר מהו "יתרון יחסי", ומה חשיבותו בתחום הסחר העולמי. (8 נקודות)
- בדיאגרמה שלפניך התפלגות המדינות המגדלות תה. עיין בה וענה על הסעיפים ב-ג שאחריה.



(מעובד על פי האתר www.en.wikipedia.org)

- ב. במפה הסכמטית שבנספח ב מסומנים אזורי גידול תה בעולם. עיין בה ובמפות שבאטלס. הצג שני מאפיינים **פיזיים** באזורי גידול התה, המשותפים ל**שתיים** מן המדינות המגדלות תה, על פי הדיאגרמה. (9 נקודות)
- ג. התה הוא ענף הייצוא הראשי של קניה. הסבר שני חסרונות לעובדה זו. (8 נקודות)

◀ המשך בעמוד 4

4. תמורות במרחב העירוני

בתמונות שבנספח ג נראה רחוב הרצל בתל אביב בשתי תקופות: בתחילת המאה העשרים ובתחילת המאה העשרים ואחת.

עיין בתמונות, וענה על הסעיפים א-ג.

א. ציין שני שינויים שחלו במאפיינים של שימושי הקרקע בזמן שעבר מאז צולמה תמונה 1 עד שצולמה תמונה 2. (8 נקודות)

ב. הסבר שני גורמים לשינויים שצינת בסעיף א. (8 נקודות)

ג. אזור ישן במרכז של עיר מציב דילמה למתכנני ערים בנוגע לפיתוח.

מצד אחד יש התומכים בשימור מבנים ואתרים שבאזור, ומן הצד האחר יש המעדיפים לפתח את האזור הישן במלואו.

הצג נימוק אחד לכל אחת מן הגישות האלה.

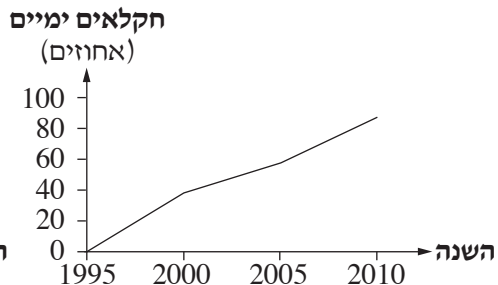
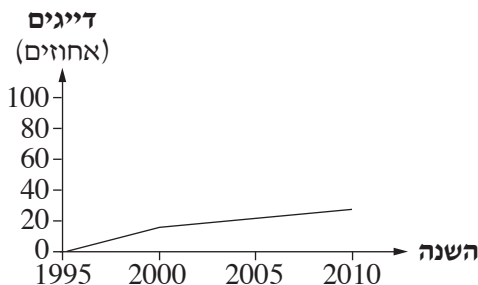
(9 נקודות)

5. משאבים

א. הסבר את ההבדל בין דיג לבין חקלאות ימית. (6 נקודות)

בגרפים שלפניך מוצגים השינויים שחלו בשיעור הדייגים ובשיעור העוסקים בחקלאות ימית בעולם, בשנים 1995-2010.

עיין בגרפים, וענה על הסעיפים ב-ג שאחריהם.



(מתוך האתר www.fao.org)

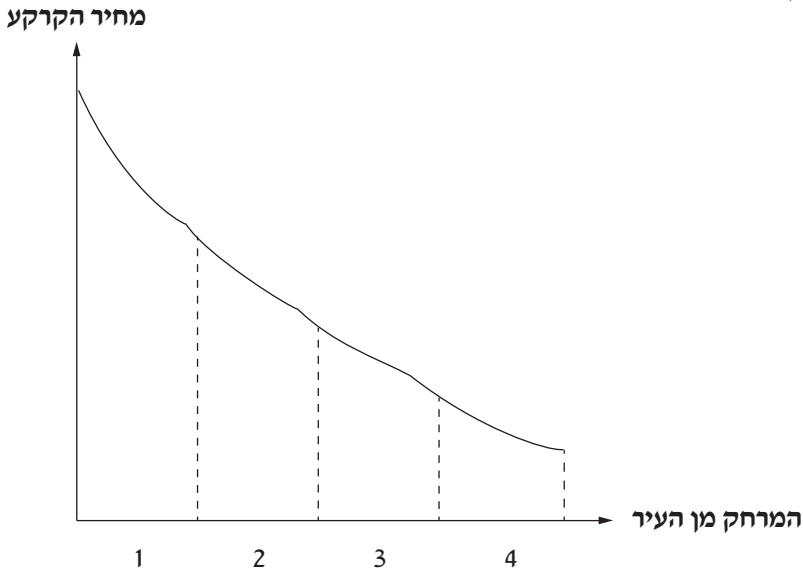
ב. תאר את ההבדל בין מגמת השינוי בשיעור הדייגים בעולם, לבין מגמת השינוי בשיעור העוסקים בחקלאות ימית בעולם. הסבר שלושה גורמים להבדל זה. (12 נקודות)

ג. הסבר מהי חקלאות ימית בת־קיימה, וכתוב מדוע חשוב לפתח אותה. (7 נקודות)

המשך בעמוד 5

6. תאוריית שימושי הקרקע של פון-תונן

בגרף הסכמטי שלפניך מוצג השינוי במחיר הקרקע במרחב הכפרי בהתאם למרחק מן העיר. הספרות 1-4 בגרף מסמנות אזורים במרחב הכפרי. עיין בגרף, וענה על הסעיפים א-ג שאחרייו.



א. תאר את השינוי במחיר הקרקע במרחב הכפרי בהתאם למרחק מן העיר. (5 נקודות)

ב. לפניך שמות של ענפי חקלאות:

- גידול מרעה לבקר
- גידול עופות וגידול בקר לחלב

העתק למחברתך את שמות ענפי החקלאות. ליד כל ענף ציין את הספרה, מן הספרות 1-4, המסמנת את האזור המתאים ביותר לגידולו, על פי התאוריה של פון-תונן. הסבר גורם אחד למיקום של כל אחד מענפי החקלאות באזור שציינת (סך הכול – שני גורמים). (10 נקודות)

ג. התפתחות הטכנולוגיה והתחבורה המודרנית עשויה לשנות את המיקום של ענפי החקלאות במרחב הכפרי. הבא שתי דוגמאות לכך. (10 נקודות)

המשך בעמוד 6

7. פיתוח וסביבה

בסוף שנת 2015 התכנסו בפריז נציגים מ-195 מדינות, כדי לדון בשינויי האקלים בכדור הארץ. בסוף הוועידה התקבלה החלטה להפחית את שיעור הפליטה של גזי החממה בכדור הארץ, וכל אחת מן המדינות הצהירה מהו שיעור הפליטה שהיא מוכנה להפחית.

א. תאר את הנזק שעלול להיגרם מעלייה בשיעור גזי החממה באטמוספירה של כדור הארץ.
(7 נקודות)

ב. הצג שתי דרכים לצמצום הפליטה של גזי החממה באטמוספירה.
(9 נקודות)

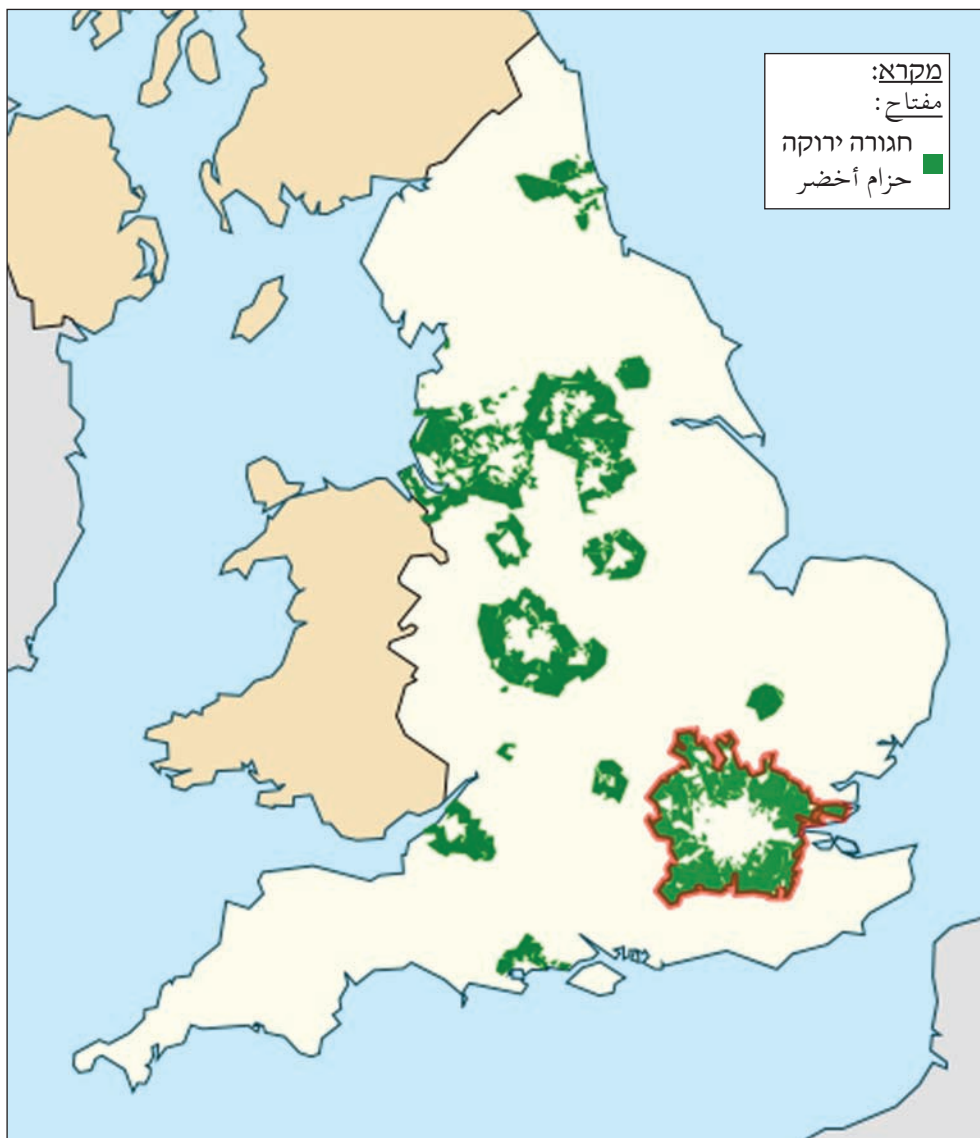
ג. הסבר שני קשיים שיש למדינות הפחות מפותחות ביישום ההחלטה שהתקבלה בוועידה.
(9 נקודות)

בהצלחה!

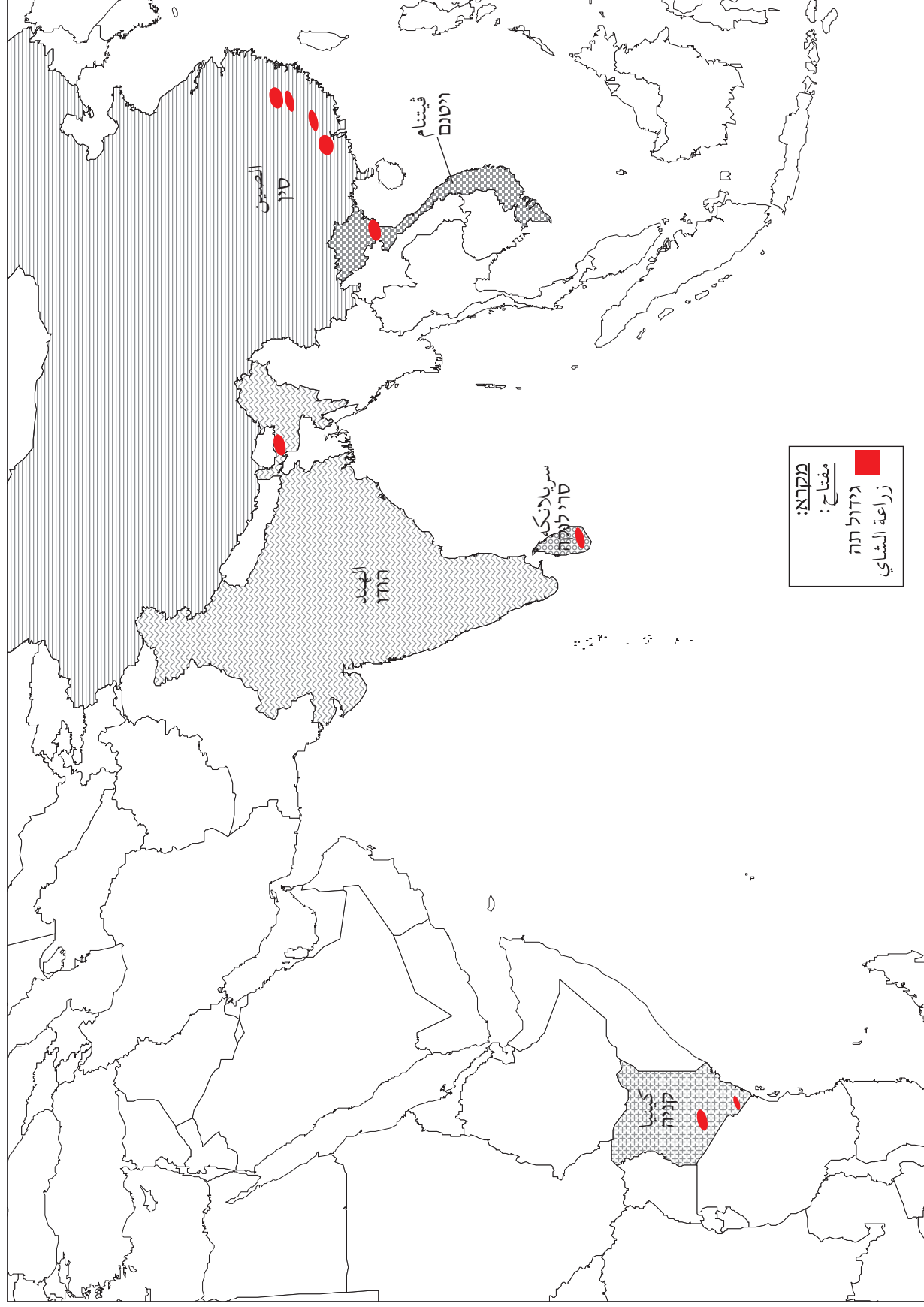
זכות היוצרים שמורה למדינת ישראל
אין להעתיק או לפרסם אלא ברשות משרד החינוך

נספח א: מפה לשאלה 2
الملحق "أ": خارطة للسؤال 2

חגורות ירוקות באנגליה
أحزمة خضراء في إنجلترا



נספח ב: מפה סכמטית לשאלה 3 – אזורי גידול תה בעולם המלח"ב" : חרטה תחטיתית ללסאל 3 – מנאטק זרעה השאי פי העלמ



נספח ג: תמונות לשאלה 4 الملحق "ג": صورتان للسؤال 4

רחוב הרצל בתל אביב בתחילת המאה ה' 20
شارع هرتسل في تل أبيب في بداية القرن العشرين



מנ האתר
من الموقع
wikimedia commons

תמונה 1 / الصورة 1

רחוב הרצל בתל אביב בתחילת המאה ה' 21
شارع هرتسل في تل أبيب في بداية القرن الحادي والعشرين



צלום: אלי שני (שנילי)
تصوير: إيلي شني (شنيلي)

תמונה 2 / الصورة 2