

סוג הבחינה: א. בגרות לבתי ספר על-יסודיים
ב. בגרות לנבחנים אקסטרניים
מועד הבחינה: קיץ תשע"ב, 2012
מספר השאלון: 575, 057204
נספחים: א — מפה לשאלה 4
ב — תמונות לשאלה 7

גאוגרפיה ופיתוח הסביבה

הפיתוח והתכנון המרחבי

2 יחידות לימוד

השלמה ל-5 יחידות לימוד

הוראות לנבחן

- א. משך הבחינה: שעתיים.
- ב. מבנה השאלון ומפתח ההערכה: בשאלון זה שבע שאלות, ומהן עליך לענות על ארבע בלבד. לכל שאלה — 25 נקודות; סה"כ — 100 נקודות.
- ג. חומר עזר מותר בשימוש: **אטלס משנת 1993 ואילך:**
— אטלס אוניברסיטאי חדש, הוצאת יבנה
(ללא המילון למונחי הגיאוגרפיה)
— אטלס כרטא — פיזי, מדיני, חברתי, כלכלי
— אטלס כרטא אוניברסלי
- ד. הוראה מיוחדת: כדי להמחיש את תשובותיך היעזר בסרטונים, בחתכים ובגרפים, לפי הצורך.

כתוב במחברת הבחינה בלבד, בעמודים נפרדים, כל מה שברצונך לכתוב כטיוטה (ראשי פרקים, חישובים וכדומה).
רשום "טיוטה" בראש כל עמוד טיוטה. רישום טיוטות כלשהן על דפים שמחוץ למחברת הבחינה עלול לגרום לפסילת הבחינה!

ההנחיות בשאלון זה מנוסחות בלשון זכר ומכוונות לנבחנות ולנבחנים כאחד.

ב ה צ ל ח ה !

/המשך מעבר לדף/

ה ש א ל ו ת הפיתוח והתכנון המרחבי

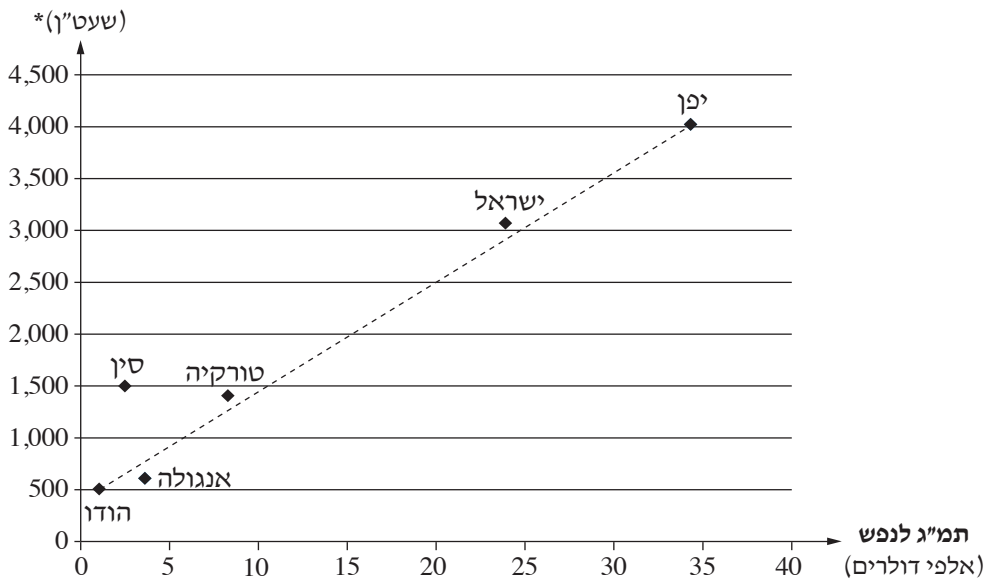
בשאלון זה שבע שאלות, ומהן עליך לענות על ארבע שאלות בלבד (לכל שאלה – 25 נקודות).

1. מדדי פיתוח

לפניך גרף המתאר את הקשר בין נתוני תמ"ג לנפש לבין נתוני צריכת אנרגיה לנפש בשש מדינות, בשנת 2007.

תמ"ג לנפש וצריכת אנרגיה לנפש בשש מדינות (2007)

צריכת אנרגיה לנפש



* שעט"ן – שווה ערך טון נפט

- א. הסבר את שני המדדים המוצגים בגרף, תמ"ג לנפש וצריכת אנרגיה לנפש, והסבר כיצד אפשר ללמוד מכל אחד מהם על רמת הפיתוח של מדינה. (10 נקודות)
- ב. על פי הגרף, תאר את הקשר בין שני המדדים. ציין איזו מדינה מבין המדינות המוצגות בגרף היא יוצאת דופן, והסבר במה היא יוצאת דופן. (7 נקודות)
- ג. הסבר מגבלה אחת של כל אחד מן המדדים שבגרף לקביעת רמת הפיתוח של מדינה. (סה"כ – שתי מגבלות). (8 נקודות)

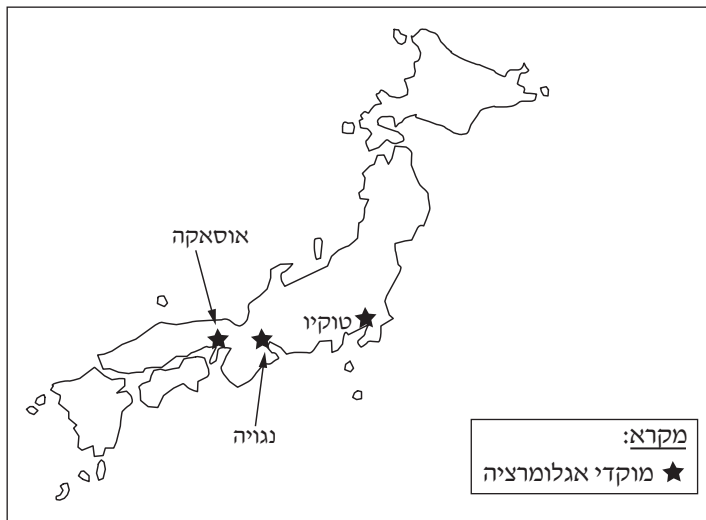
/המשך בעמוד 3/

2. קולוניאליזם, גלובליזציה והאחדה תרבותית

- א. הסבר את המושג "האחדה תרבותית", ותאר שתי דוגמאות להאחדה תרבותית שיצר הקולוניאליזם. (7 נקודות)
- ב. תאר שתי דוגמאות (שונות מהדוגמאות שכתבת בסעיף א) להאחדה תרבותית שנוצרת כיום בעקבות תהליכי הגלובליזציה. (9 נקודות)
- ג. יש הטוענים שהגלובליזציה היא למעשה גלגול חדש של הקולוניאליזם, בעידן חדש ובסביבה כלכלית חדשה. האם אתה מסכים עם טענה זו? הצג שני נימוקים לביסוס עמדתך. (9 נקודות)

3. אגלומרציה

- א. הסבר מהי אגלומרציה, ותאר את תהליך ההיווצרות שלה. (10 נקודות)
- ב. לפניך מפה סכמתית של יפן שבה מסומנים מוקדי האגלומרציה הגדולים ביותר. עיין במפה זו ובמפות של יפן באטלס. בחר באחד ממוקדי האגלומרציה ביפן המסומנים במפה שלפניך, ותאר שני מאפיינים שלו המסייעים להתפתחותו. (8 נקודות)



- ג. יש הטוענים כי תהליך האגלומרציה מצמצם את האי־שוויון המרחבי במדינה. אחרים טוענים שהאגלומרציה דווקא מנציחה אי־שוויון זה. בחר באחת מטענות אלה, והבא נימוק אחד המבסס אותה. (7 נקודות)

4. כלכתה (קלקטה) – מיקום ושימושי קרקע

עיין במפות באטלס ובמפת שימושי הקרקע של כלכתה שבנספח א, וענה על הסעיפים א-ג.

- א. תאר שני גורמי מיקום של העיר כלכתה. (8 נקודות)
- ב. בחר בשלושה שימושי קרקע המסומנים במפה שבנספח א, והסבר את מיקומם במרחב העירוני. (9 נקודות)
- ג. המע"ר בערים הגדולות בעולם משתנה. תאר שינוי אחד, והסבר גורם אחד לשינוי זה. (8 נקודות)

5. התחדשות עירונית

לפניך רשימה של שלושה תהליכי התחדשות עירונית המתרחשים בערים גדולות במדינות המפותחות בעולם.

— התברגנות

— פינוי-בינוי

— שיקום שכונות

- א. בחר בשניים מהתהליכים ותאר אותם. (8 נקודות)
- ב. תאר יתרון אחד וחיסרון אחד של כל אחד מהתהליכים שבחרת בסעיף א (סך הכול — שני יתרונות ושני חסרונות). (10 נקודות)
- ג. שימור עירוני הוא חלק מתהליך של התחדשות עירונית. האם לדעתך השימור מעכב את הפיתוח העירוני? נמק את דעתך. (7 נקודות)

6. סוגי חקלאות

במדינות הפחות מפותחות יש שני סוגי חקלאות: חקלאות קיום וחקלאות מסחרית.
כל סוג חקלאות כזה כולל כמה טיפוסים.

א. תאר שני טיפוסים של חקלאות במדינות פחות מפותחות – טיפוס אחד של חקלאות קיום וטיפוס אחד של חקלאות מסחרית. (10 נקודות)

ב. הסבר את הקשר בין כל אחד מטיפוסי החקלאות שתיארת בסעיף א לבין רמת הפיתוח של המדינה. (7 נקודות)

ג. היקף החקלאות התאגידית ("אֶגְרִיבִּיזַנְס") בעולם הולך וגדל.

הסבר מהי חקלאות תאגידית, ותאר גורם אחד לגידול היקפה בעולם. (8 נקודות)

7. מחצבות וסביבה

עיין בנספח ב, שבו שתי תמונות של מחצבות שעבודות הכרייה והחציבה בהן הסתיימו.

א. תאר את המפגע הסביבתי שנוצר בעקבות כרייה וחציבה, הנראה בתמונה 1. (7 נקודות)

ב. תאר שני מפגעים סביבתיים נוספים, הנוצרים בעקבות כרייה וחציבה. (10 נקודות)

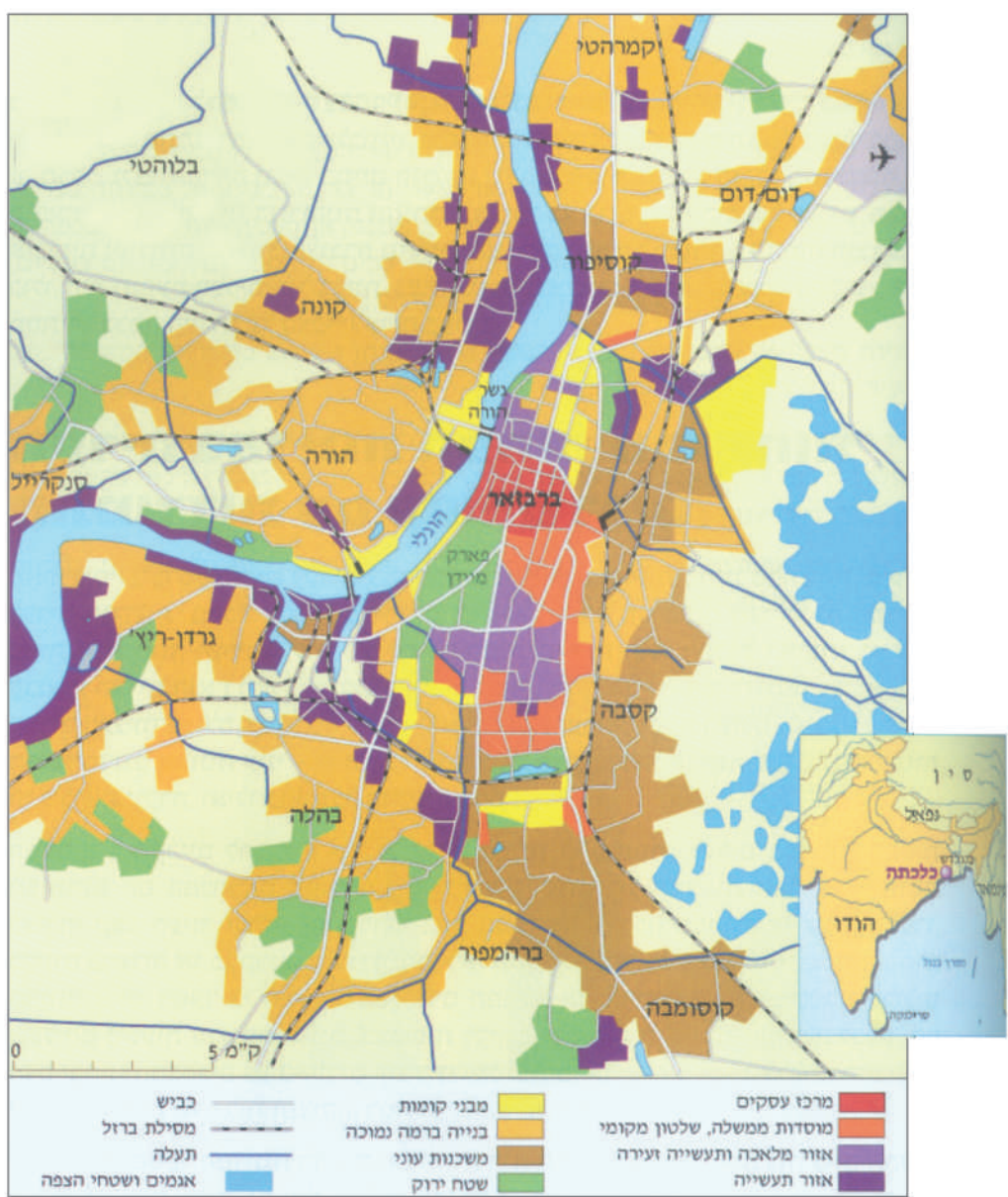
ג. איזה עיקרון סביבתי בא לידי ביטוי בתמונה 2 ?

הסבר כיצד עיקרון זה מיושם במחצבה הנראית בתמונה. (8 נקודות)

בהצלחה!

נספח א: מפה לשאלה 4

כלכתה (קלקטה) – שימושי קרקע



נספח ב: תמונות לשאלה 7
الملحق "ב" : صورتان للسؤال 7



Photo by: Carrarino

תמונה 1 / الصورة 1



התמונה באדיבות הקרן לשיקום מחצבות

תמונה 2 / الصورة 2