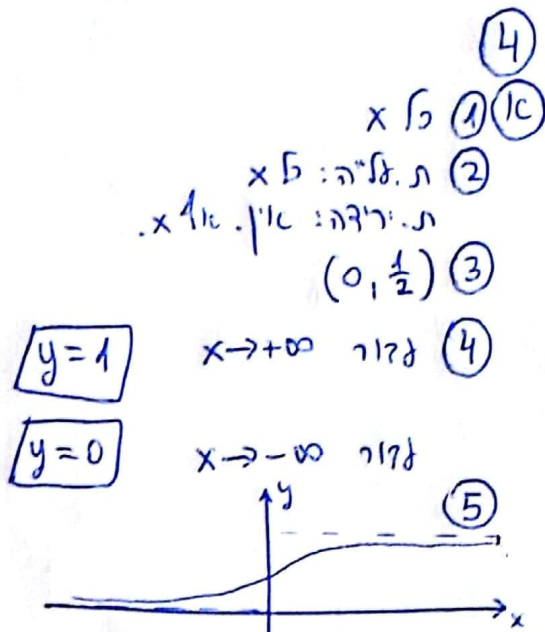


פתרון 807
מחזור חורף תשס"ח



(7) הסדר ע"ג שטוח הידוע שצולגו ו x א
שמיץ יהיה גזר מהשטח המלאה.
הסדר מפורט דפתרון המלא.
(8) הוכחה. מפורט דפתרון המלא.
(3) נראה שהשטח של הפסגים זה עם זה
יצרת מלפן שצולגו $(c-b)x$.
הסדר מלא דפתרון המלא.

(1c) (1) $(x+81)^2 + y^2 = 8100$

(7) 855 יה' גע

(8) $(0, -9\sqrt{10}), (0, 9\sqrt{10})$

(1c) (2) $t = \frac{2}{3}$

(7) 66.586°

(8) $a=6$

(1) (3) $B(3\sqrt{3}, 3, 6)$

(2) $x + \sqrt{3}y - \sqrt{3}z = 0$

(1c) (3) $z_1 = 1+i$

$z_2 = 4-3i$

(7) נראה שהכרס הסדרה הוא מספר מדומה שהי' ע"ג חיסור קן של האזורים הידועים בסדרה, מכאן שהה'ק הממשי תמיד י"לאר 1 דסדרה (הסדר מפורט דפתרון המלא)

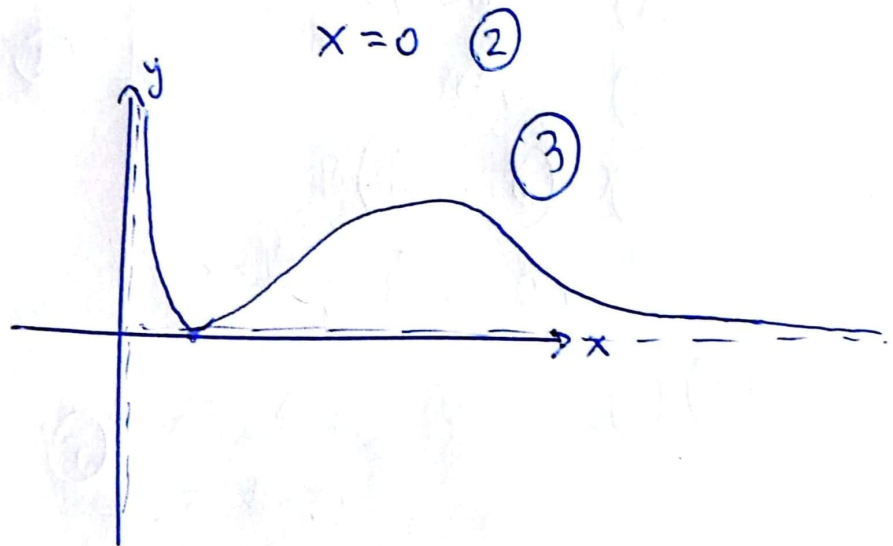
(8) גזר כ מספר מהצורה $1+bi$ (כאשר $b \neq 0$) נראה כי

$|z| = \sqrt{1^2 + b^2} > 1$

ולכן כ המספרים מצורה כו נמצוים ממולד זמלגו היחידה (הסדר מפורט דפתרון המלא).

$x > 0$ (1) (1c) (5)
 $(1, 0)$: x pt (2)
 . p/na? 1d . 1/c : y pt

$n = 2$ (7)
 $\min(1, 0)$ (1c)
 $\max(e^4, \frac{16}{e^2})$



$m = -\frac{16}{e^2}$ (7)

$k = -\frac{16}{e^2}$ 1/c $k > 0$ (1)